

附件：

《德阳经济技术开发区 C09、C11 单元详细规划（修编）》（草案  
公示稿）

### 一、规划范围

规划范围为 C09 和 C11 详规单元，北至嘉陵江西路、东至高山路、南至雅  
砦江路、西至华山南路及石亭江，面积 1219.85 公顷。

### 二、目标定位

高端装备制造的产业聚集地。

### 三、用地规模

开发边界以内规划建设用地面积 1003.13 公顷。其中旌阳区范围内建设用  
地面积 863.89 公顷，广汉市范围内建设用地面积 139.24 公顷。C09 单元建设  
用地面积 304.83 公顷，C11 单元建设用地面积 698.30 公顷。

### 四、用地布局

建设用地面积 1003.13 公顷。其中商业服务业用地面积为 6.31 公顷，工矿  
用地面积为 783.39 公顷，交通运输用地面积为 113.08 公顷，公用设施用地面  
积为 11.42 公顷，绿地与开敞空间用地面积为 85.71 公顷，留白用地面积为 3.22  
公顷。

### 五、道路系统结构

构建“四横两纵”主干路网结构。

四横：嘉陵江西路（I 级主干路）、金沙江路（I 级主干路）、南湖路（I 级  
主干路）、洪湖路（III 级主干路）；

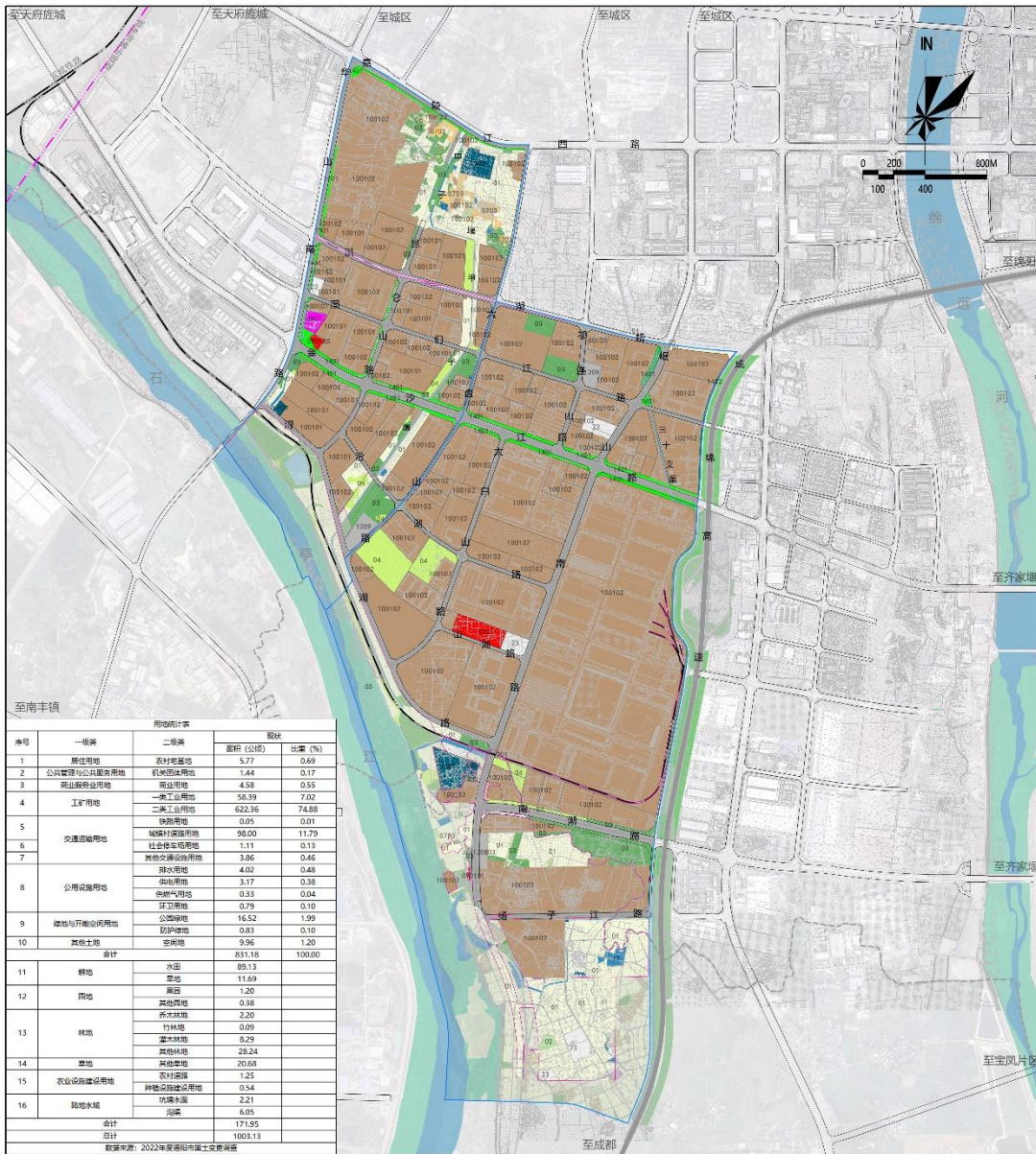
两纵：华山南路（Ⅰ级主干路）、岷山南路（Ⅱ级主干路）。

## **六、绿地布局**

公园绿地：主要包括沿金沙江路两侧、南湖路两侧、嘉陵江西路南侧、华山南路东侧的带状绿地，岷山南路和山湖路交叉口西北侧块状公园绿地以及图们江路与六盘山路交叉口西北侧块状公园绿地，三十支渠的带状滨水公园绿地。

防护绿地：主要由五里堆 220kV 变电站外围防护绿地、甲子堰高压廊道及东方汽轮机有限公司专用铁路两侧防护绿地及部分节点防护绿地组成。

# 德阳经济技术开发区C09、C11单元详细规划（修编）



序号	一级类	二级类	面积		占比 (%)
			公顷	公顷	
1	居住用地	农村宅基地	5.77	0.69	
2	公共管理与公共服务用地	机关团体用地	1.44	0.17	
3	商业服务业用地	商业用地	4.58	0.55	
4	工业用地	一类工业用地	58.39	7.02	
		二类工业用地	622.36	74.88	
5	交通设施用地	铁路用地	0.05	0.01	
6	交通设施用地	城市轨道交通用地	38.00	4.59	
		社会停车场用地	1.11	0.13	
		其他交通设施用地	3.86	0.46	
7	公用设施用地	供水用地	4.02	0.48	
		供电用地	3.17	0.38	
		供气用地	0.33	0.04	
8	公用设施用地	环卫用地	0.79	0.10	
		水利设施用地	16.52	1.99	
9	绿地与开敞空间用地	公园绿地	0.83	0.10	
		防护绿地	9.96	1.20	
10	其他土地	空闲地	89.13	10.00	
合计			89.13		
11	耕地	水田	11.89		
		旱地	1.20		
		其他耕地	0.36		
12	园地	果园	2.20		
		其他园地	0.09		
		其他林地	8.29		
13	林地	其他林地	28.24		
		其他草地	20.68		
		农村道路	1.25		
14	农业设施建设用地	种植设施建设用地	0.54		
		养殖水面	2.21		
15	其他土地	其他	8.05		
		其他	171.95		
总计			1003.13		

数据来源：2022年度德阳中县土地变更调查



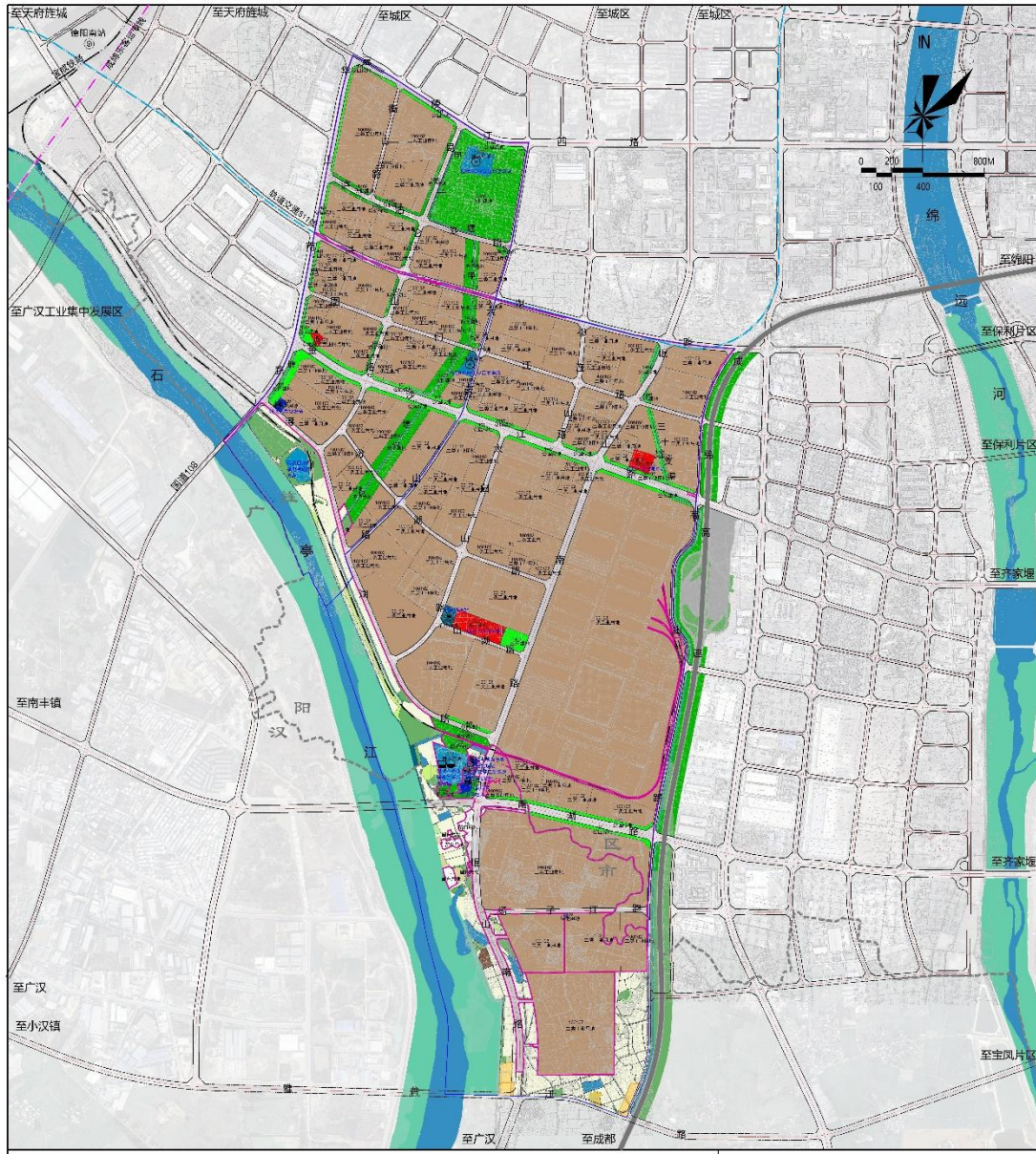
### 国土空间用地现状图

德阳市自然资源和规划局德阳经济技术开发区分局  
四川锦都规划设计有限公司  
德阳市国土空间规划研究院

编号：02      日期：2024.04



# 德阳经济技术开发区C09、C11单元详细规划（修编）



图例

01 耕地	100102 二类工业用地	1301 公园绿地	弹性道路	⊙ 变电站
02 园地	1201 公路用地	1302 防护绿地	—— 城镇开发边界	♻️ 再生水厂
03 林地	1302 排水用地	16 留白用地	—— 行政界线	
04 草地	1303 供电用地	1601 永久基本农田	—— 详细单元线	
08 湿地	1304 供气用地	—— 陆地水域	—— 垃圾转运站	
06 农村设施建设用地	1305 广播电视设施用地	—— 铁路	⊕ 加油加气站	
0705 农村宅基地	1306 环卫用地	—— 成都客运专线	⊕ 污水处理厂	
0901 商业用地	1307 消防用地	—— 轨道交通S11线	⊕ 燃气调压站	
0902 公用设施营业网点用地	1308 水工设施用地	—— 城市道路	⊕ 粪便处理场	

## 国土空间用地规划图

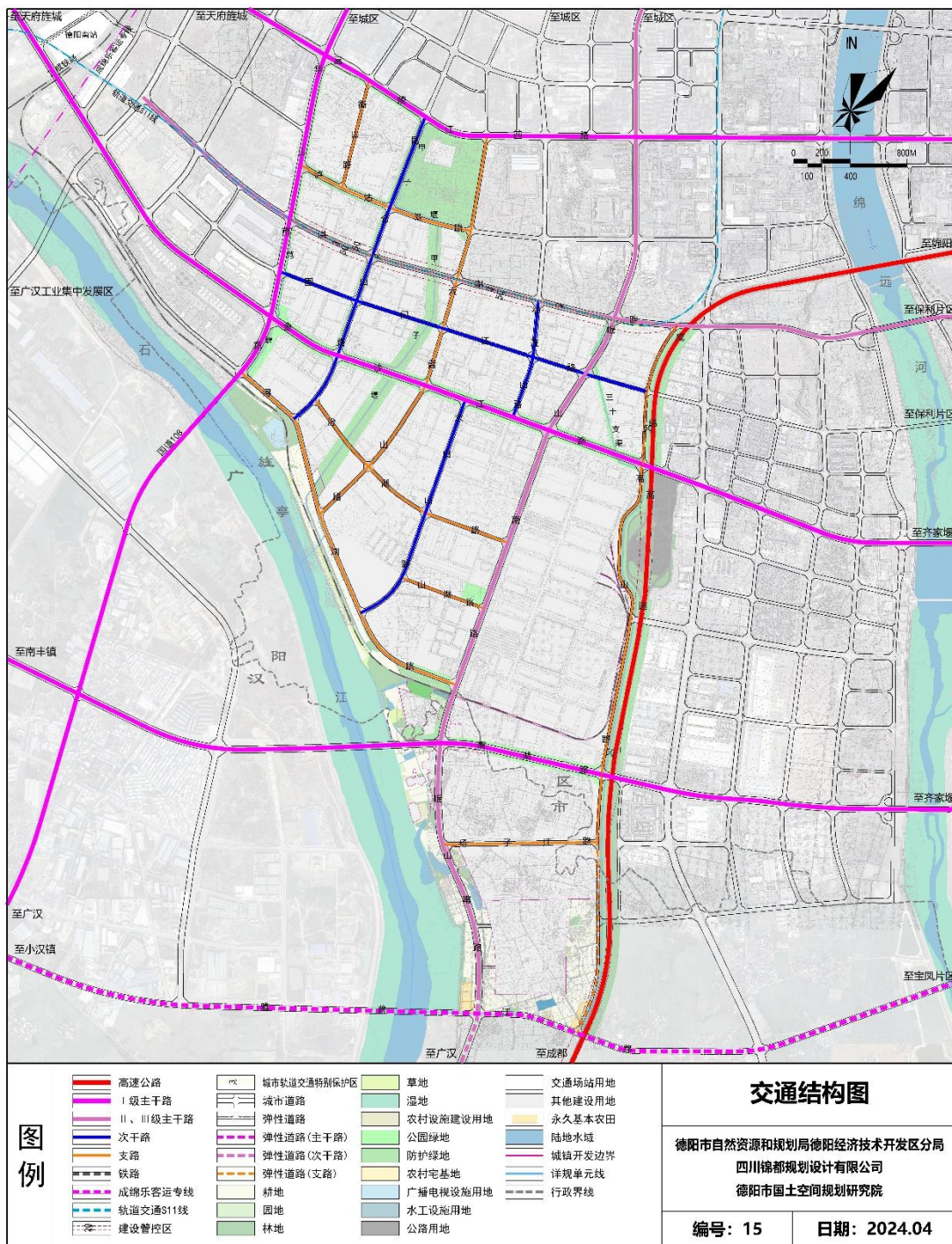
德阳市自然资源和规划局德阳经济技术开发区分局  
四川锦都规划设计有限公司  
德阳市国土空间规划研究院

编号：13

日期：2024.04

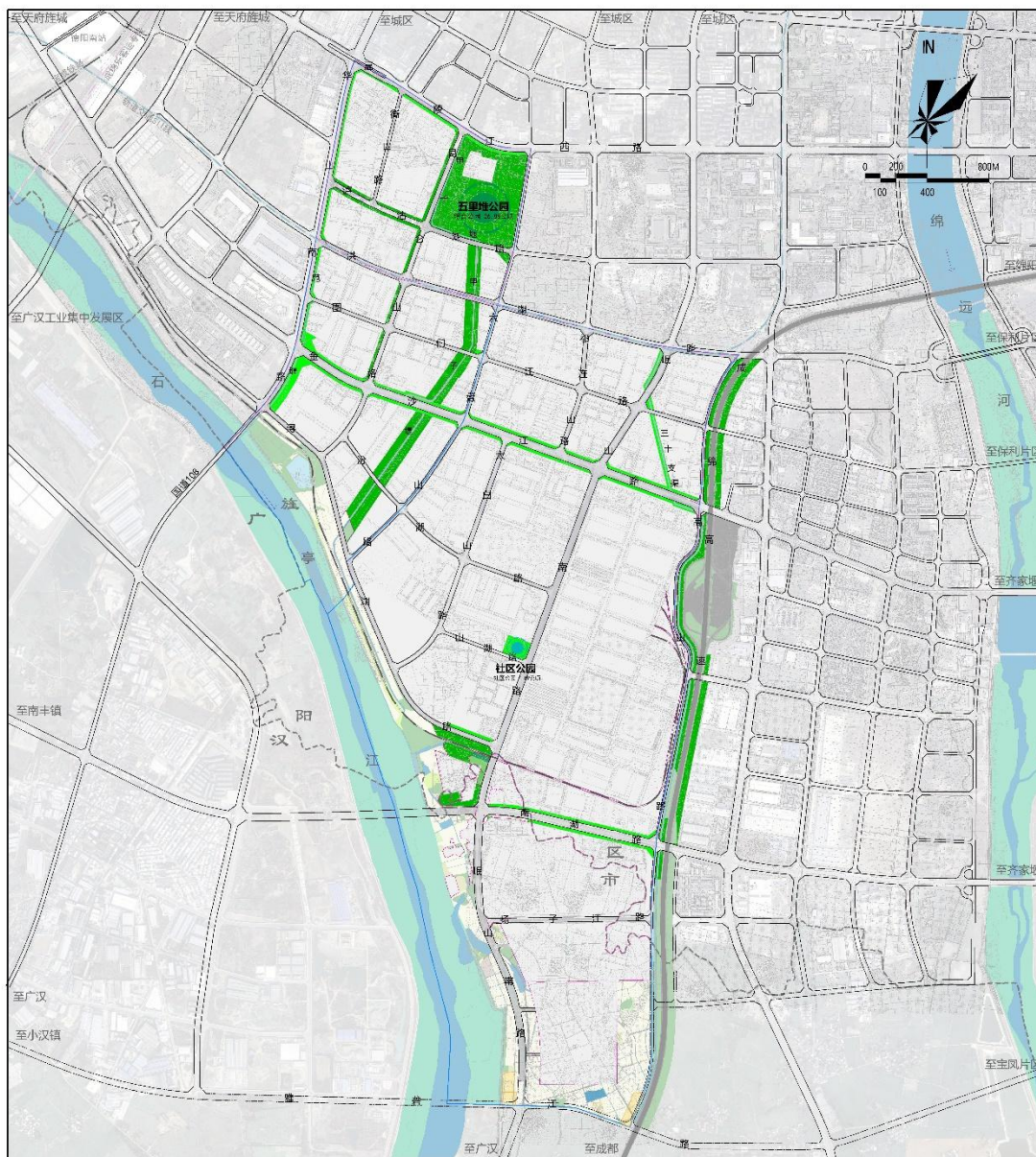


# 德阳经济技术开发区C09、C11单元详细规划（修编）





# 德阳经济技术开发区C09、C11单元详细规划（修编）



图例

- |      |          |          |
|------|----------|----------|
| 综合公园 | 农村设施建设用地 | 永久基本农田   |
| 社区公园 | 农村宅基地    | 铁路       |
| 公园绿地 | 广播电视设施用地 | 成绵乐客运专线  |
| 防护绿地 | 采矿用地     | 轨道交通S11线 |
| 耕地   | 水工设施用地   | 城市道路     |
| 园地   | 公路用地     | 弹性道路     |
| 林地   | 交通场站用地   | 城镇开发边界   |
| 草地   | 其他建设用地   | 详细单元线    |
| 湿地   | 陆地水域     | 行政界线     |

## 绿地及开敞空间规划图

德阳市自然资源和规划局德阳经济技术开发区分局  
四川锦都规划设计有限公司  
德阳市国土空间规划研究院

编号：20

日期：2024.04