

《德阳市天府数谷D03单元详细规划》

(草案公示稿)

一、规划范围

本规划统筹协调范围东至龙泉山旅游公路以西,南至珠江路沿线,西至成绵高速,北至凯江路-新寿路沿线,总用地面积 634.74 公顷。

法定范围为上述范围中城镇开发边界范围内 207.43 公顷用地。

二、规划定位

以商业文创、休闲旅游、康养宜居为核心,数字经济引领的城乡融合发展区。

三、发展规模

用地规模:本规划 D03 单元城镇开发边界内城乡建设用地面积 207.12 公顷,开发总建筑面积约 129.81 万平方米。

人口规模:单元内总居住人口约 1.0 万人,其中城镇开发边界内约 0.9 万人。

四、用地布局

城镇开发边界内规划城乡建设用地面积 207.12 公顷。其中:居住用地面积为 44.07 公顷,公共管理与公共服务设施用地面积为 12.02 公顷,规划商业服务业用地面积为 54.31 公顷,交通运输用地面积为 36.51 公顷,公用设施用地面积为 1.20 公顷,绿地与开敞空间用地面积为 26.15 公顷,特殊用地面积为 23.55 公顷,留白用地面

积为 9.31 公顷。

五、道路系统规划

规划形成“两横两纵”的干路网系统。两横包括珠江路、凯江路，两纵包括东一环路、凤翥路。

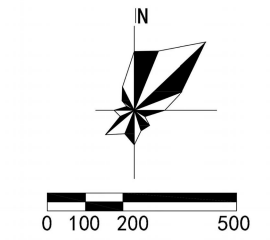
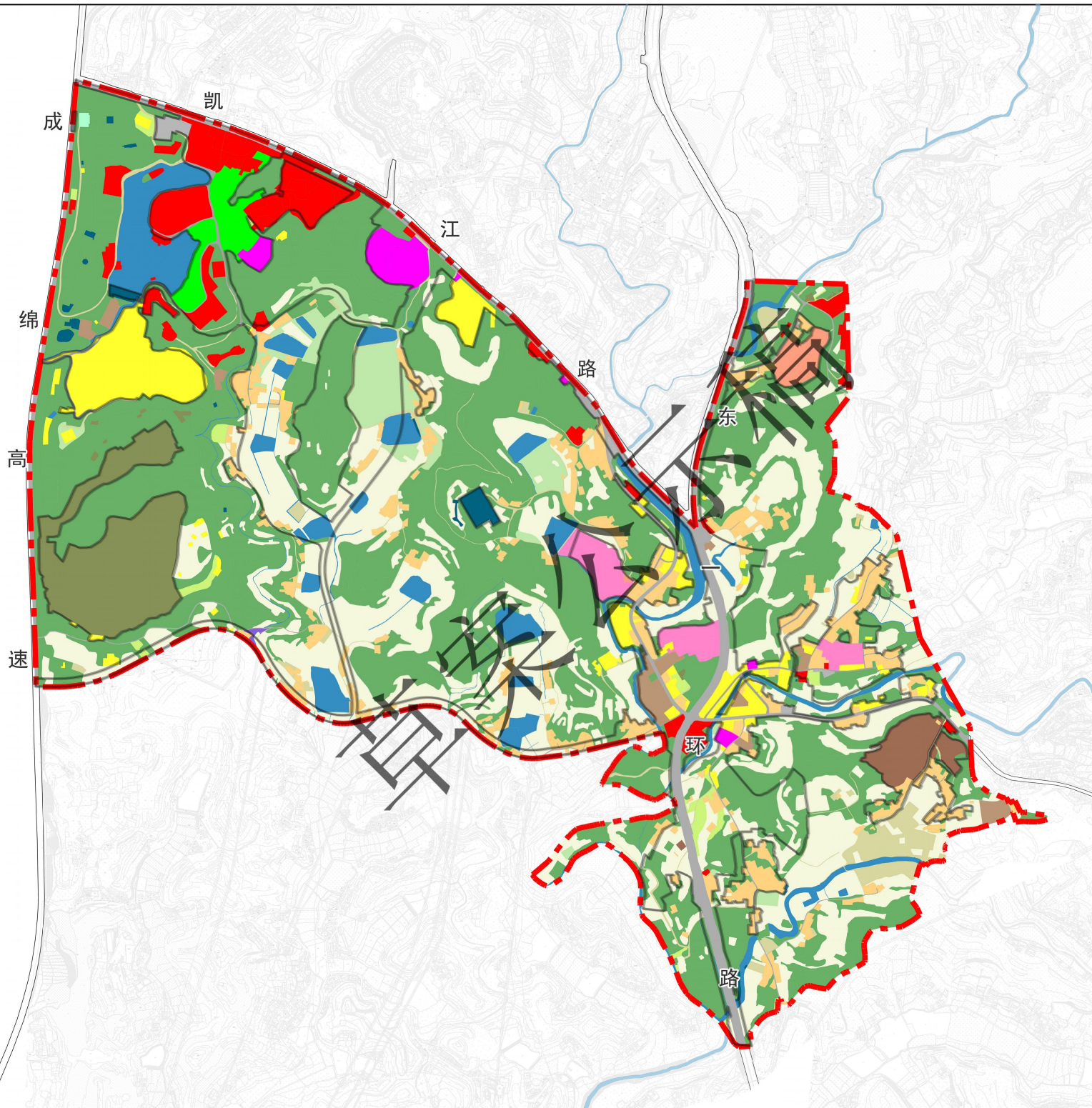
六、绿地规划

规划按照 300-500 米服务半径，布局 2 处社区小游园，实现居住空间公园绿地 300 米服务半径全覆盖。

沿凯江路两侧各控制 20 米宽绿带，沿东一环路两侧各控制 15 米宽绿带，沿寿丰河两侧各控制不小于 15 米宽绿带，其它沟渠两侧各控制不小于 5 米宽绿带。

防护绿地主要分布在道路沿线的山脚坡边，注意加强绿化建设，防止水土流失和地质灾害发生。

德阳市天府数谷D03单元详细规划



土地利用现状图

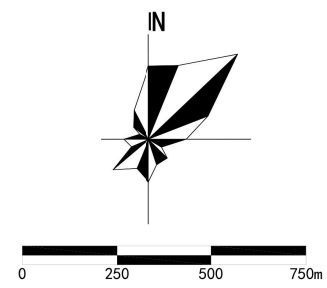
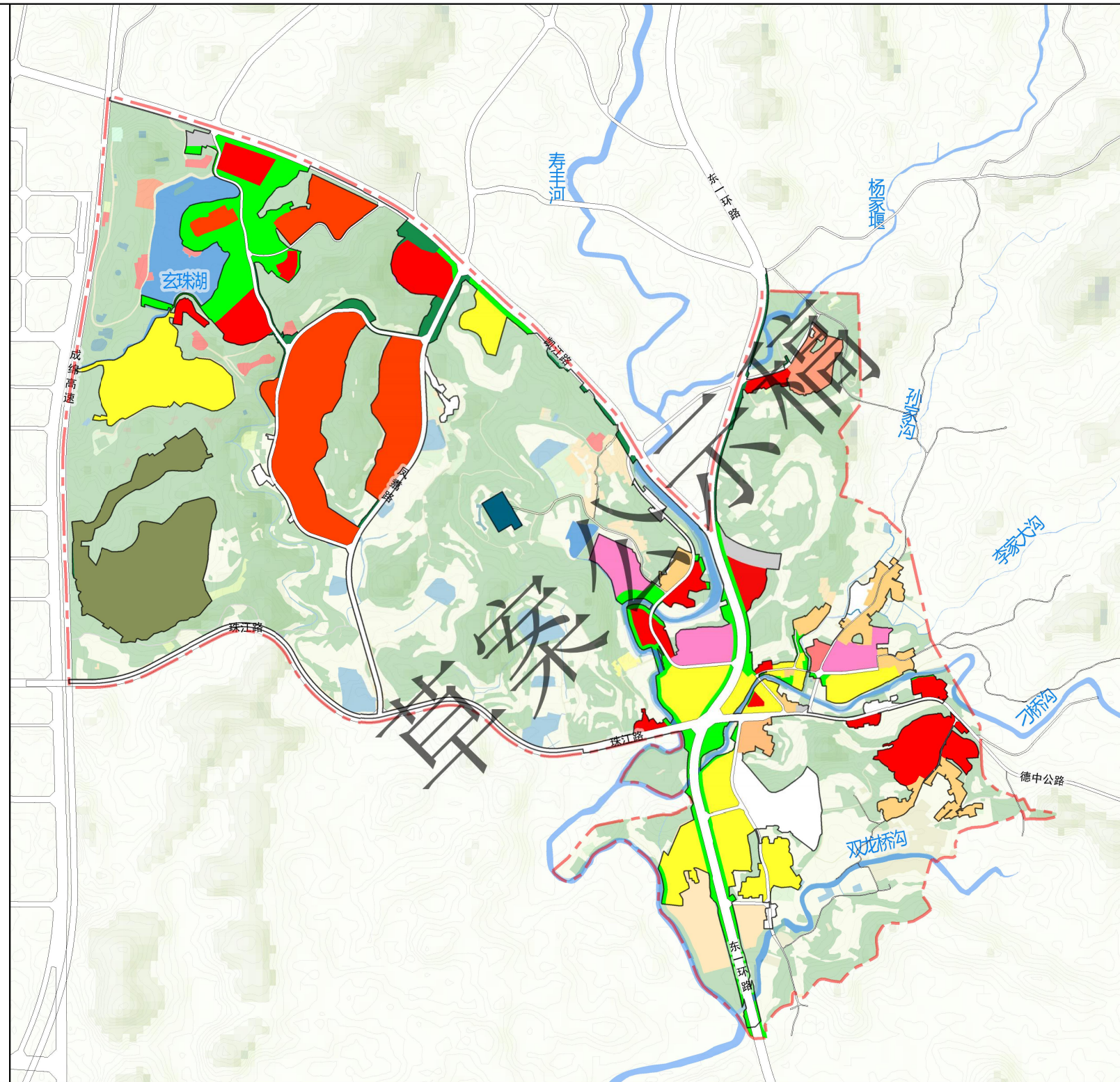
- 图例**
- 耕地
 - 园地
 - 林地
 - 草地
 - 农业设施建设用地
 - 城镇住宅用地
 - 农村宅基地
 - 机关团体用地
 - 教育用地
 - 社会福利用地
 - 商业服务用地
 - 工业用地
 - 采矿用地
 - 仓储用地
 - 公路用地
 - 城镇村道路用地
 - 交通场站用地
 - 公用设施用地
 - 公园绿地
 - 广场用地
 - 特殊用地
 - 陆地水域
 - 空闲地
 - 规划范围
 - 城镇开发边界

上海同济城市规划设计研究院有限公司
SHANGHAI TONGJI URBAN PLANNING & DESIGN INSTITUTE CO., LTD.

德阳市国土空间规划研究院
DEYANG INSTITUTE OF TERRITORY SPATIAL PLANNING

编制日期: 2024.03 编号: 02

德阳市天府数谷D03单元详细规划



土地利用规划图

- 01耕地
- 02园地
- 03林地
- 04草地
- 06农业设施建设用地
- 070102二类城镇住宅用地
- 0702城镇社区服务设施用地
- 0703农村宅基地
- 080403中小学用地
- 080404幼儿园用地
- 080405其他教育用地
- 080602基层医疗卫生设施用地
- 0807社会福利用地
- 0901商业用地
- 090105公用设施营业网点用地
- 0903娱乐用地
- 120801对外交通场站用地
- 120803社会停车场用地
- 1303供电用地
- 1401公园绿地
- 1402防护绿地
- 1503宗教用地
- 1506殡葬用地
- 16留白用地
- 17湿地水域
- 规划范围
- 城镇开发边界

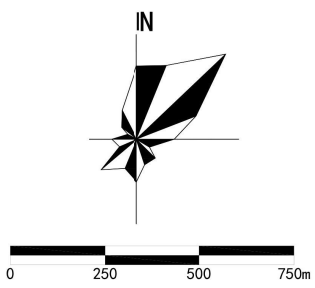
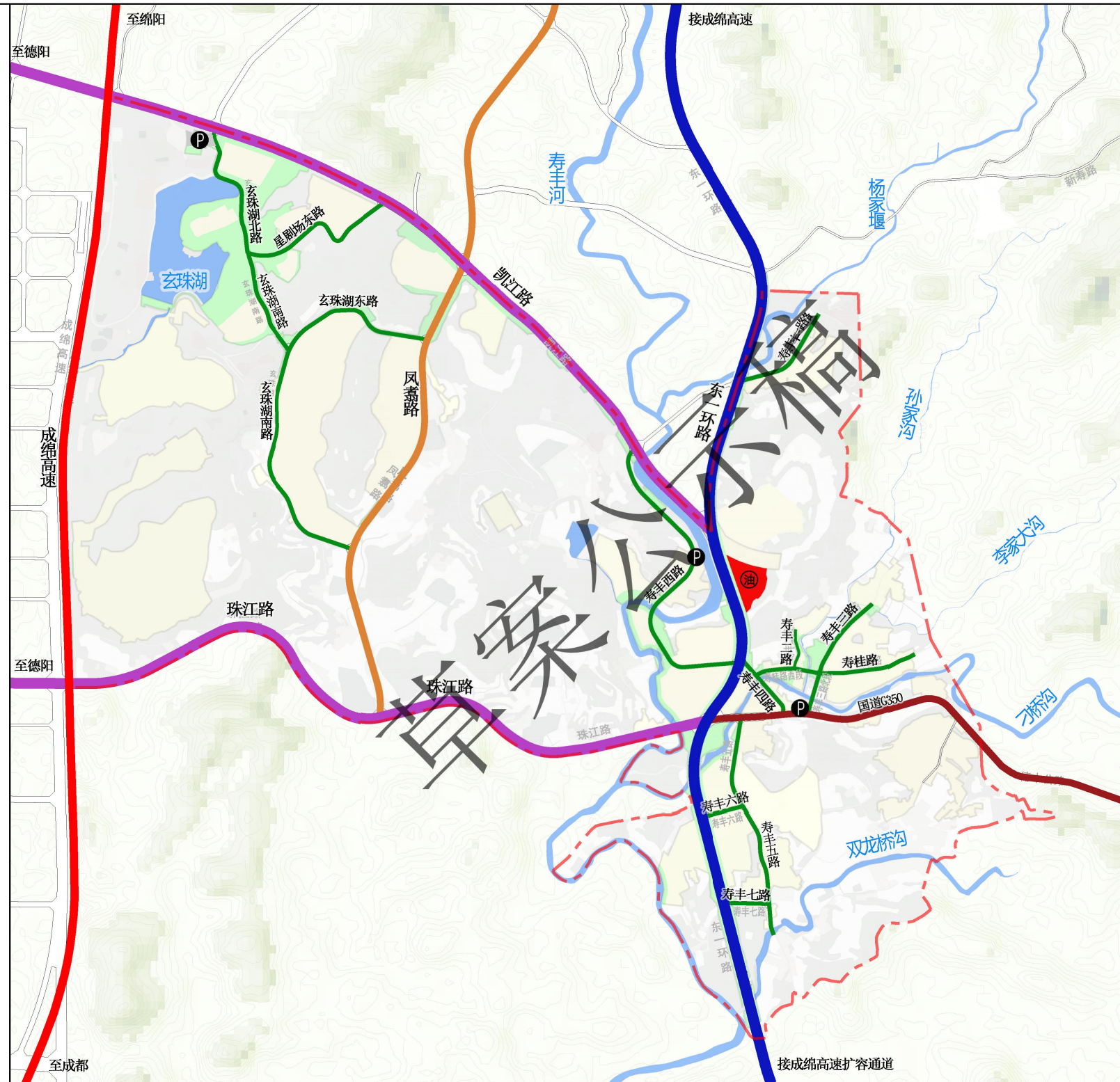
上海同济城市规划设计研究院有限公司
SHANGHAI TONGJI URBAN PLANNING & DESIGN INSTITUTE CO., LTD.

德阳市国土空间规划研究院
DEYANG INSTITUTE OF TERRITORY SPATIAL PLANNING

编制日期: 2024.03

编号: 13

德阳市天府数谷D03单元详细规划



道路系统规划图

- 高速公路
- 国道
- I级主干路
- II、III级主干路
- 次干路
- 支路
- 地面社会停车场
- 加油加气站
- 绿地
- 水域
- 规划范围
- 城镇开发边界

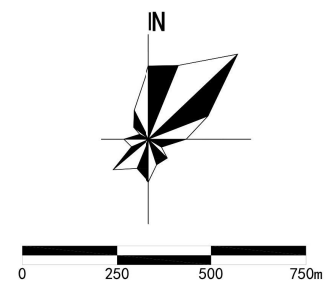
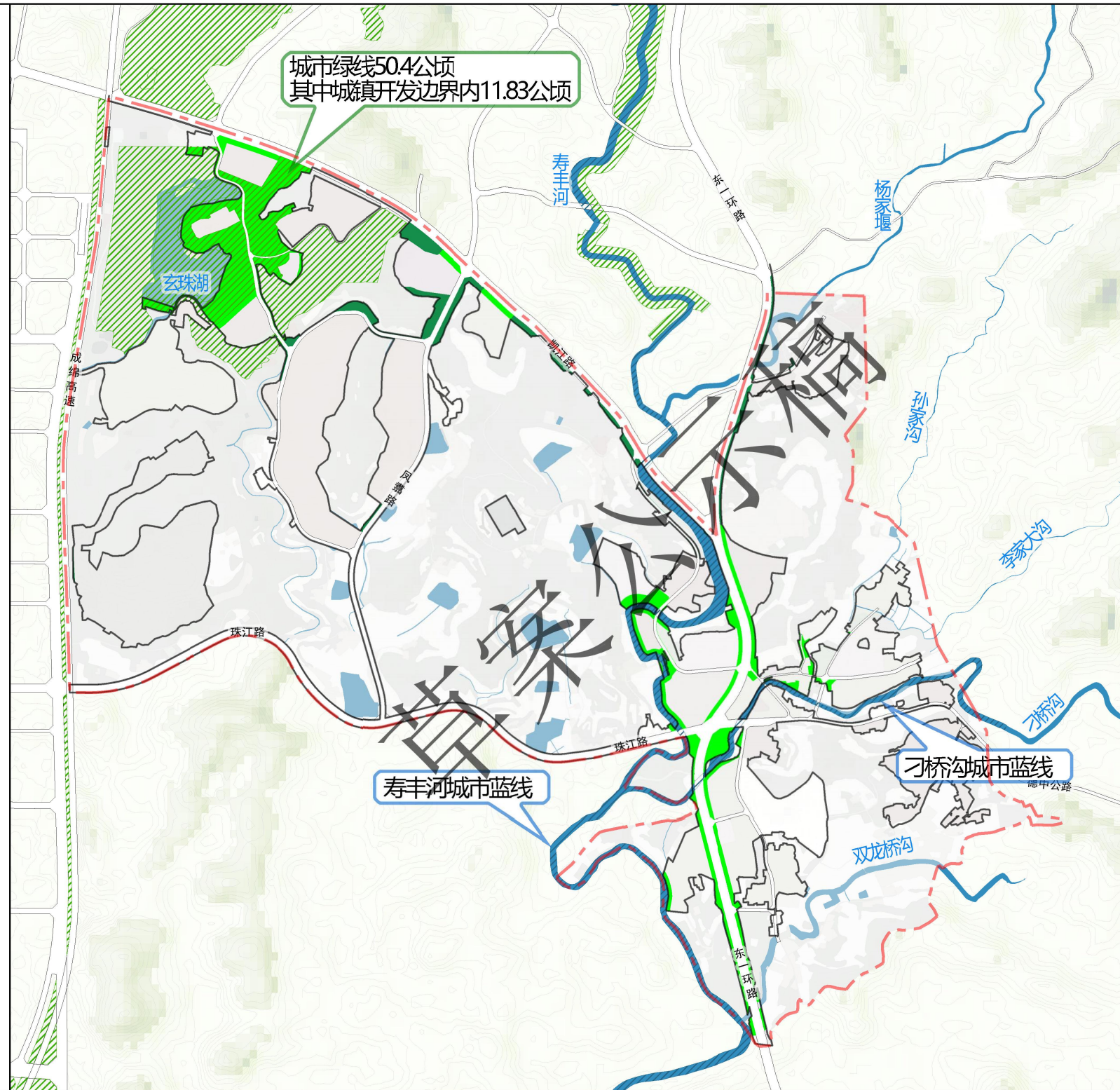
上海同济城市规划设计研究院有限公司
SHANGHAI TONGJI URBAN PLANNING & DESIGN INSTITUTE CO., LTD.

德阳市国土空间规划研究院
DEYANG INSTITUTE OF TERRITORY SPATIAL PLANNING

编制日期: 2024.03

编号: 16

德阳市天府数谷D03单元详细规划



蓝绿空间规划图

- 1401 公园绿地
- 1402 防护绿地
- 17 陆地水域
- 城市绿线
- 城市蓝线
- 规划范围
- 城开发边界

上海同济城市规划设计研究院有限公司
SHANGHAI TONGJI URBAN PLANNING & DESIGN INSTITUTE CO., LTD.

德阳市国土空间规划研究院
DEYANG INSTITUTE OF TERRITORY SPATIAL PLANNING

编制日期: 2024.03

编号: 14